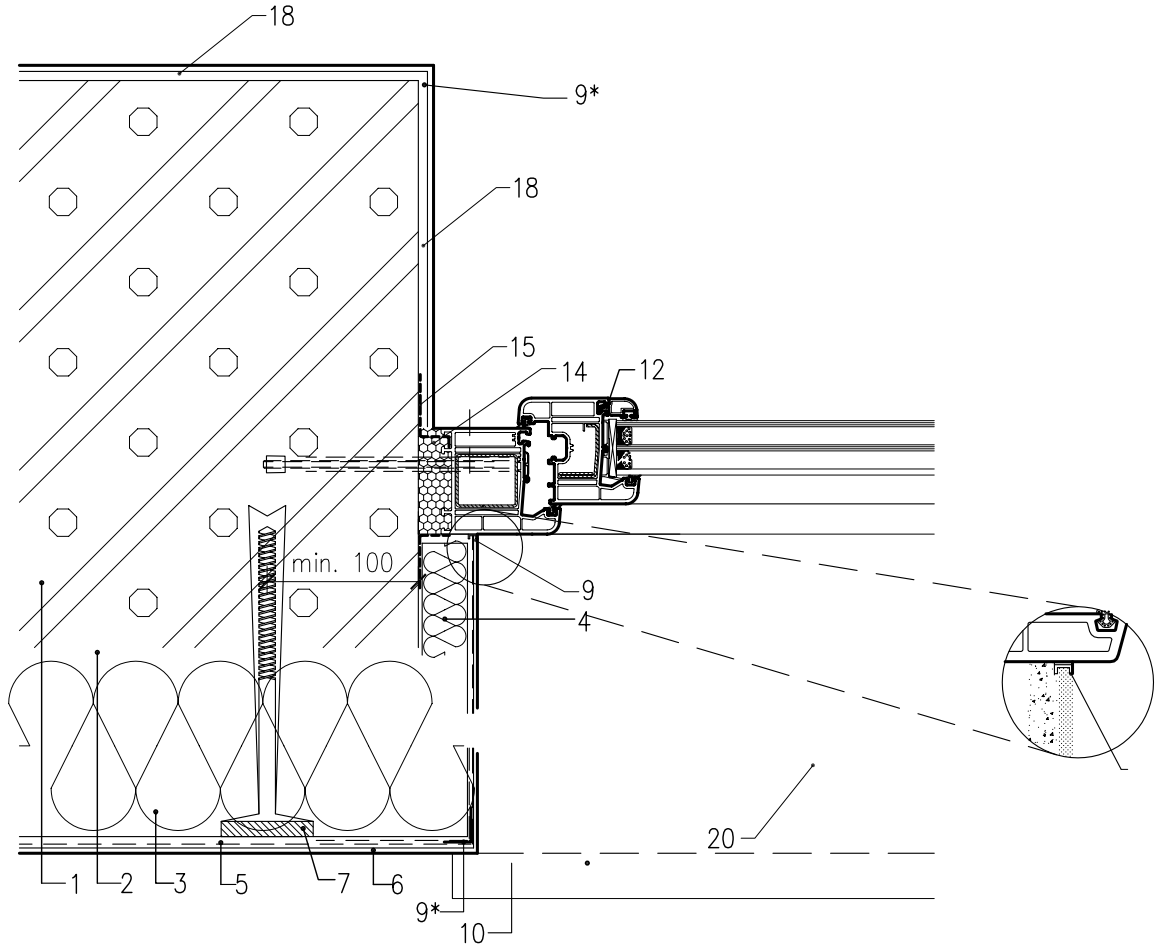


## Vodorovný rez oknom - ostenie

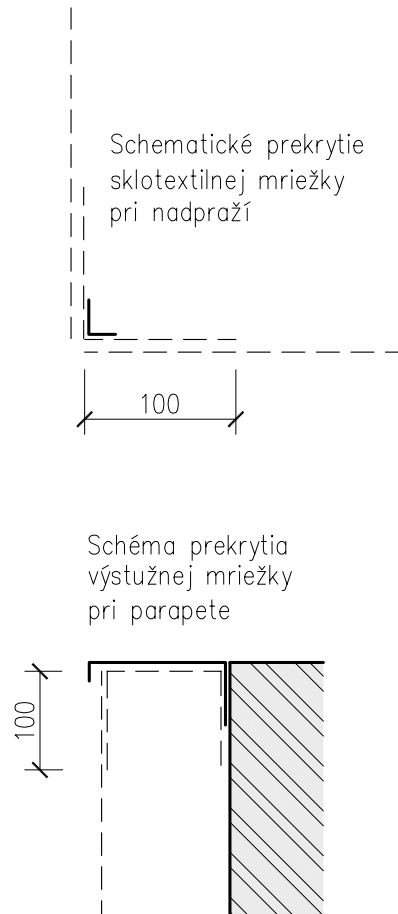


### Detail - Legenda:

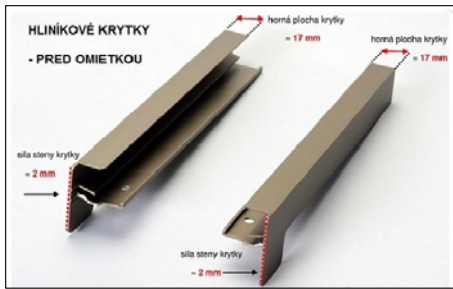
- 1 –Obvodové murivo hr. 375 mm z pórobetónových tvárnic triedy P3–450 (Podklad musí byť čistý, suchý, bez masntôt a nečistôt) + penetračný náter
- 1\* – Prefabrikované pórobetónové nosné preklady šxv = 300x249mm, dl. 1250–2000mm,
- 2 –Lepiaca malta vhodná na lepenie TI z minerálnej vlny a XPS – napr. Weber.therm KPS (401P)
- 3 –Tepelná izolácia z minerálnej vlny (napr. ISOVER TF PROFIL ALT. NOBASIL FKD S) hr. 120 mm
- 4 –Tepelná iz. ostenia: minerálna vlna (napr. ISOVER TF PROFIL alt. NOBASIL FKD RS C1) hr.30 mm (prilepená celoplošne)
- 5 –Sklotextilná mriežka min. 145 g/m<sup>2</sup> do lepiacej malty vhodnej na armovanie TI z minerálnej vlny – napr. Weber.therm KPS (401P)
- 6 –Podkladný náter napr. weber 700 + tenkovrstvá omietka roztieranej štruktúry 1,5 mm so samočist. efektom a odolná proti mikroorganizmom, napr.: weber.pas aquaBalance roztieranej štruktúry R 980
- 7 –Skrutkovacia univerzálna kotva typu STR U 8/60x195 + zátka typu STR MW
- 8 –Podtmelenie a pritmelenie trvaloplastickým tmelom
- 9 –Začistovacia omietková lišta 6mm (okenný omietkový profil s páskou)
- 9\* –Hliníkový ochranný profil so sieťou
- 10 –Oplechovanie parapetu s hliníkovým plechom s povrchovou úpravou s práškovou farbou (hnedá alt. sivá) hr.0,8 až 1,0mm – R.Š.: 330 mm vrátane hliníkových koncoviek pre zapustenie pod omietku
- 11 –Príponka z pozink. plechu hr.2mm š.30 mm dl.230 mm
- 12 –Plastové okno s izol. trojsklom – Ugmax = 0,60 W/(m<sup>2</sup>.K), s podkladným profilom
- 13 –Nová vnútorná PVC komorková parapetná doska šírky 285 mm
- 14 –Jednozložková PUR pena – vyplnenie priestoru medzi rámom a stenou
- 15 –Paronepriepustná samolepiaca okenná fólia š.90 mm (s butylom alebo s mriežkou) (napr. ILLBRUCK INTERIÉR)
- 16 –Paropriepustná samolepiaca okenná fólia š.90 mm (s butylom alebo s mriežkou) (napr. ILLBRUCK EXTERIÉR)
- 17 –Priestor pod parapetnou doskou (oplechovaním parapetu) sa vyplní jednozložkovou PUR penou
- 18 –Vnútorná povrchová úprava stien – stierka hladená – "A"
- 19 –Tepelná izolácia nadokenného prekladu z dosák XPS hr. 70 mm (prilepená celoplošne) hrúbka izolácie sa upresní podľa konkrétneho typu žalúzia konzultovať s výrobcou !!! – izoláciu obložiť plechom R.Š. 400 mm – plech dodávka hliníkového žalúzia
- 20 –Vonkajšie hliníkové žalúzie s priznaným kastlíkom s lamelou C–80, s manuálnym ovládaním s klukou 90°. úzky kastlík š. max 125 mm, montovaný pred okenný preklad.

### Poznámka

Uchytenie oplechovania parapetu pomocou prípony z pozink. plechu a nitových spojok

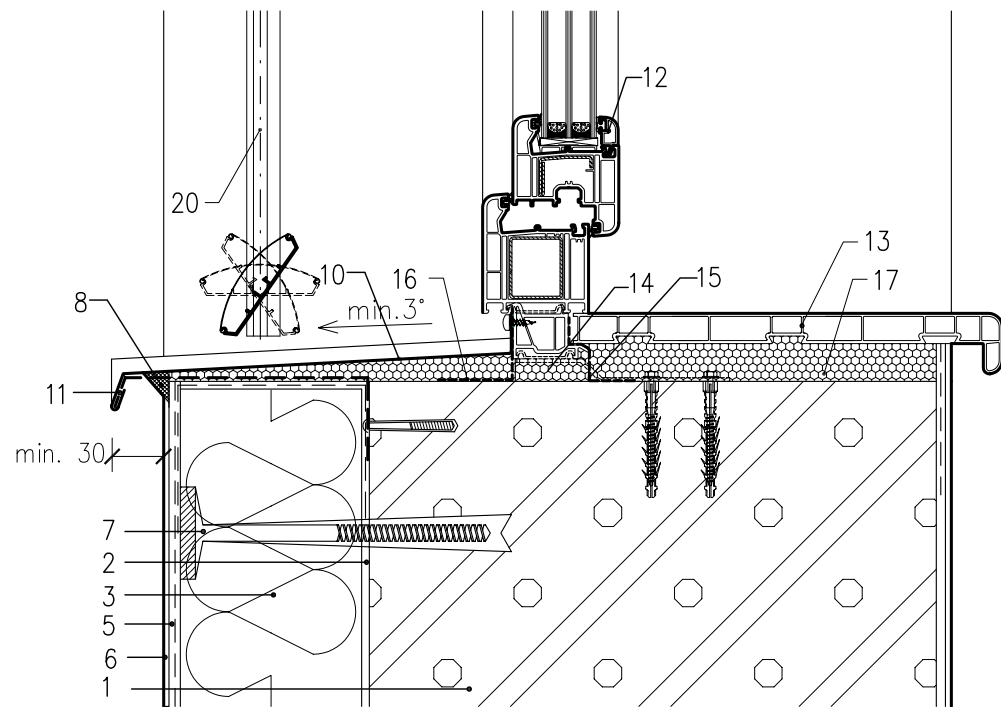
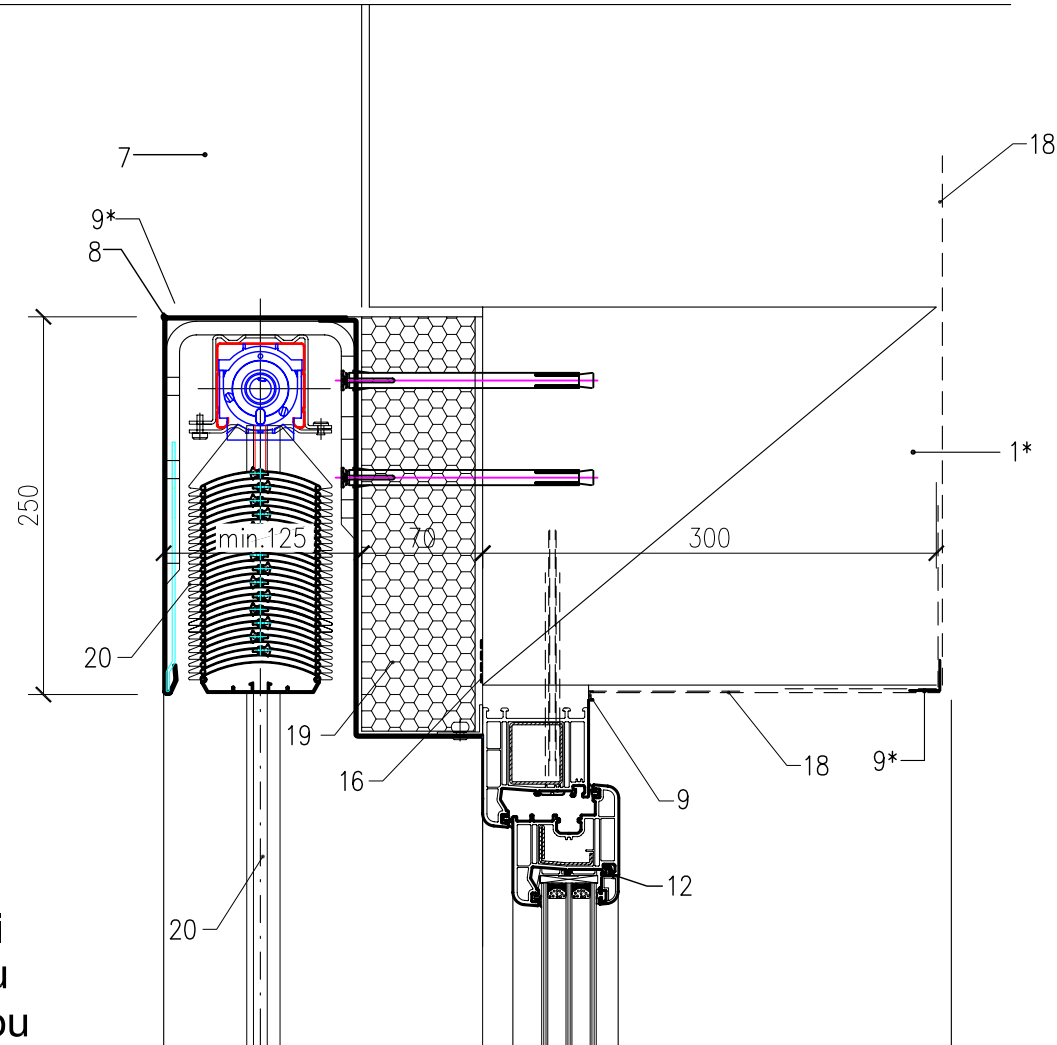


## Ukončenie zateplenia ostení pri oplechovaní parapetu pomocou hliníkových krytov pred omietkou



DODRŽAT STN 73 3134 z 02/2014 !

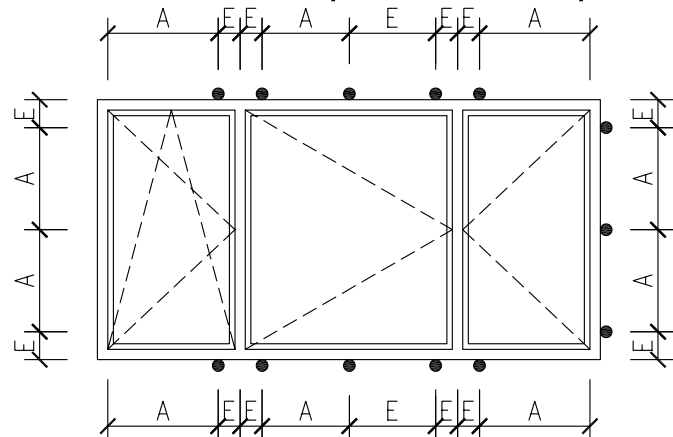
## Zvislý rez oknom - nadpražie a parapet



### A - Povrchová úprava stien - vnútorná stierka hladená

- Steny (odstránenie prachu, v prípade potreby navlhčenie)
- Vnútorná tepelnoizolačná omietka hr. 6 mm (napr. Ytong BASE TP600) + lokálna aplikácia výstužnej tkaniny (160 g/m<sup>2</sup>, veľkosť oka 3,5\*3,8mm) zapracovaná do omietky – aplikovať v miestach podľa technických predpisov – okolo otvorov, inštalačné drážky, prechody medzi rôznymi druhov podkladových materiálov, atď. – cca. 20 % plochy + spevnenie rohov a hrán s omietkovými profilmi
- Vnútorná stierka hladená hr. 2–3 mm (napr.Ytong FINISH GP601)
- Penetračný náter a 2 x interiérová maľba (Primalex,Dulux,Farmal...)\*
- \* V chodbách, a v vstupných priestoroch steny do 1,5 m výšky opatriť 1 x penetračným náterom + 2 x vysokootrúzdzorným a umývateľným náterom (Primalex,Dulux,Het...).

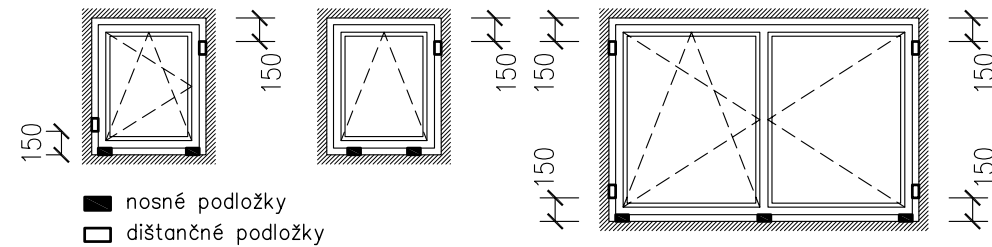
## Rozmiestnenie upevňovacích prvkov



A – odstupy kotiev – max. 700 mm – plast, 800 – drevo, AL

E – odstup od vnútorného rohu rámového rohu a od stĺpikov a priečnikov na vnútornej strane profilu – 100 až 150 mm, farebný plast 250 mm

## Rozmiestnenie nosných a dištančných podložiek



■ nosné podložky  
□ dištančné podložky


Projektant "Ing. Attila Farkaš – Projektovanie stavieb" je majiteľom autorských práv pre tento projekt: Kopírovanie, alebo použitie projektu alebo jeho časti pre iný účel, alebo stupeň ako bol spracovaný je možné len s jej súhlasom, porušenie práv je trestné v zmysle zákona č. 185/2015 Z.z.

1.		
	POPIS ZMENY:	VYPRACOVAL:

ZMENY DOKUMENTÁCIE

ČÍSLO PARÉ:

REV.: DÁTUM:

GENERÁLNY PROJEKTANT:	ING. ATTILA FARKAŠ	 <div>Ing. Attila Farkaš -PROJEKTOVANIE STAVIEB- Plocha: 119, 984 01 mob: 0911 613 743 email: ing.farkas@attila.com IČO: 47 000 374 IČD: 1075742419 IČ DPH: SK1075742419</div>	
ZODPOVEDNÝ PROJEKTANT:	ING. ATTILA FARKAŠ		
VYPRACOVAL:	ING. ATTILA FARKAŠ		
INVESTOR:	Domov dôchodcov a domov sociálnych služieb Terany 1, Terany 1, 962 68 Hontianske Tesáre	Č. ZÁKAZKY:	06/2022
STAVBA:	DD a DSS Terany - novostavba ubytovacieho bloku Terany , p.č.:44/1,44/3,44/8,44/9,44/10,794/12,794/10	DÁTUM:	09/2023
OBJEKT:	SO-01: Vlastný objekt - A. Stavebná časť	FORMÁT:	3 x A4
OBSAH:	Detail "C" - Detail ukončenia zateplenia pri oknách	MIERKA:	1:5
		STUPEŇ:	Č.VÝKR.: SP/RP b.